



Senden



Empfangen



Auswerten



Steuern

Markisensteuerung CM01 mit Sensoreingang

Die Steuerung CM01 dient dem windabhängigen Fahren von Markisen mittels Easywave-Wettersenor. Der Sensor wird mit einer Datenleitung an die Steuerung angeschlossen.

Empfängt die Steuerung vom Easywave-Wettersenor überhöhte Windwerte, wird die Markise automatisch in die entsprechende Position gefahren.

Zusätzlich kann die Steuerung mit einem externen Schalter bedient werden.

Die Motorlaufzeit ist stufenlos einstellbar.



CM01-01

Technische Daten

Spannungsversorgung	230 V AC
Leistungsaufnahme	1,3 W
Betriebsarten	AUF/STOPP/ZU (externer Taster) automatische Markisensteuerung mittels Windsensor
Ausgänge	2 potenzialbehaftete Relaiskontakte (Schließer)
Max. Kontaktbelastung	siehe Belastungstabelle
Schutzart	IP55
Betriebstemperatur	-20 °C bis +50 °C
Abmessungen	130 x 94 x 57 mm

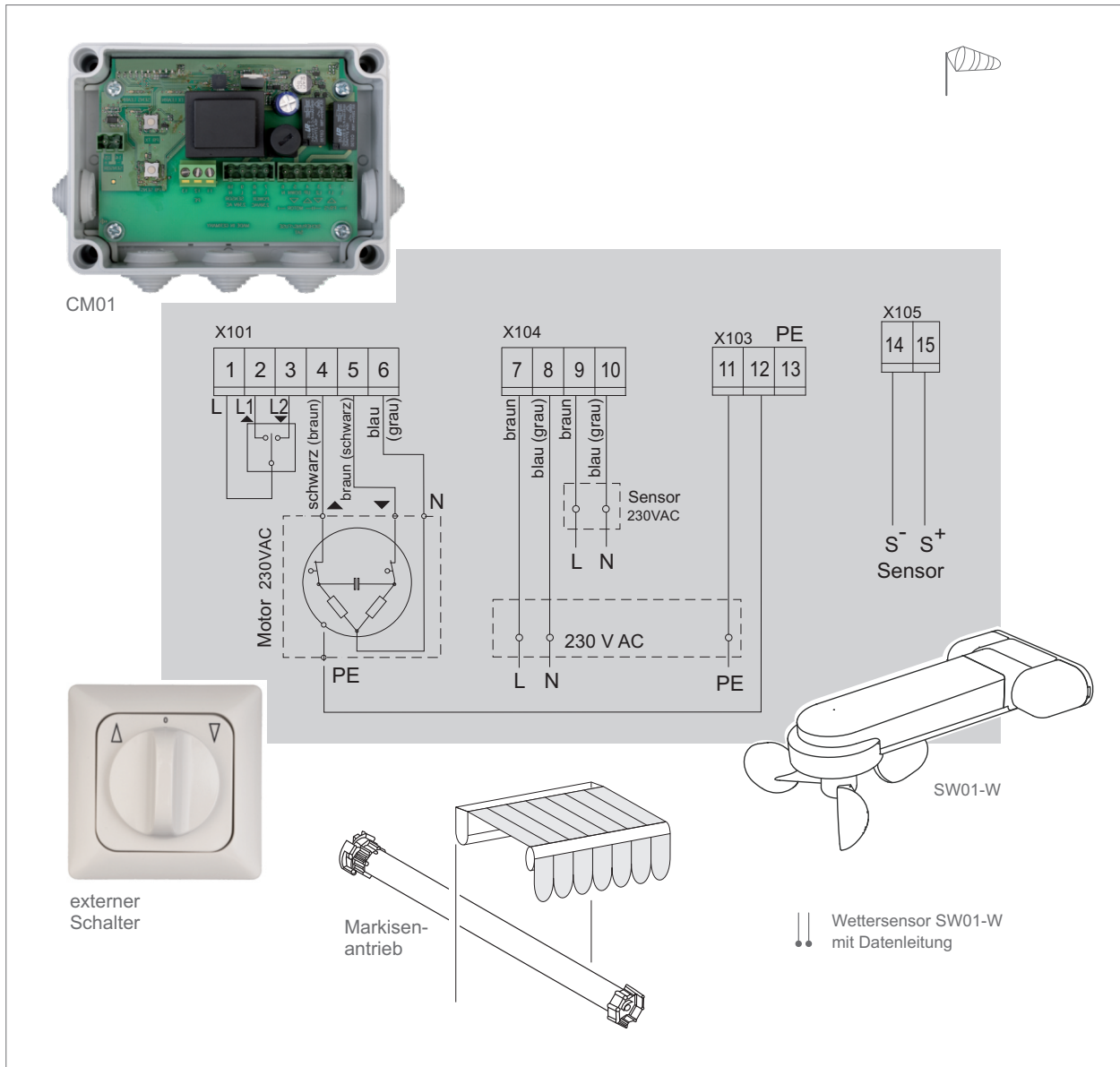
Lieferumfang

- Markisensteuerung
- Befestigungsmaterial
- Bedienungsanleitung

Ausführungen

Produktnummer	Beschreibung
CM01-01	Markisensteuerung mit Sensoreingang

Anschlussplan



Belastungstabelle

Belastungstyp	max. Belastung
ohmsche Last $\cos\phi = 1,0$:	5,0 A / 1.150 VA
induktive Last $\cos\phi = 0,8$:	4,0 A / 920 VA