



Senden



Empfangen

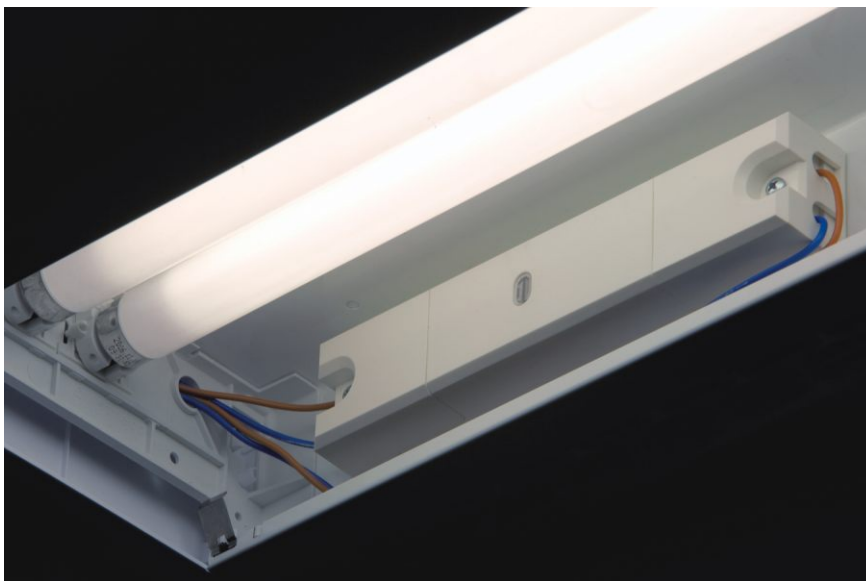


Auswerten



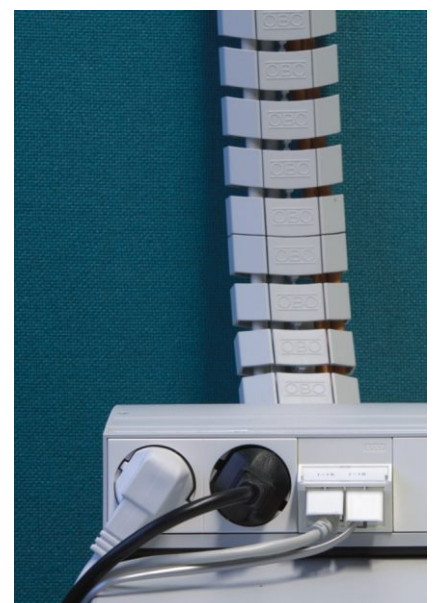
Steuern

# Plug and play – System 45



**Sender und Empfänger werden einfach nur eingeklickt oder direkt in Lampenbaugruppen montiert. Plug and play – ohne großen Aufwand.**

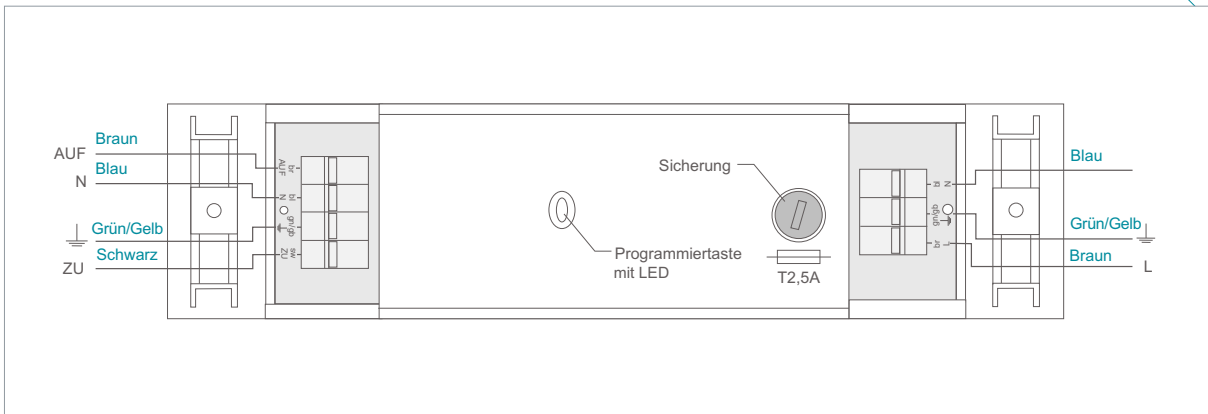
- ❖ Anwendungen für Schreibtischlösungen oder im Doppelboden- oder Hohlraumboden-Bereich.
- ❖ Einfaches Umrüsten einer vorhandenen Installation.
- ❖ Vorhandene Energieverteiler können mit den Funk-Komponenten schaltbar gemacht werden.
- ❖ Minimale Größe mit maximaler Effizienz.
- ❖ Intelligente Lichtsteuerung von jedem Ort.
- ❖ Bis zu 32 Sender können angelernet werden.



**Planen. Installieren. Anbringen. Fertig.**

## Funktionsbeschreibung:

Der Einbau-Empfänger dient zum Öffnen und Schließen von Rollläden.



Der Einbau-Empfänger dient zum Schalten von Netzspannungsverbrauchern in den Betriebsarten EIN/AUS oder Timer.



ELDAT-Produkte setzen Standards: